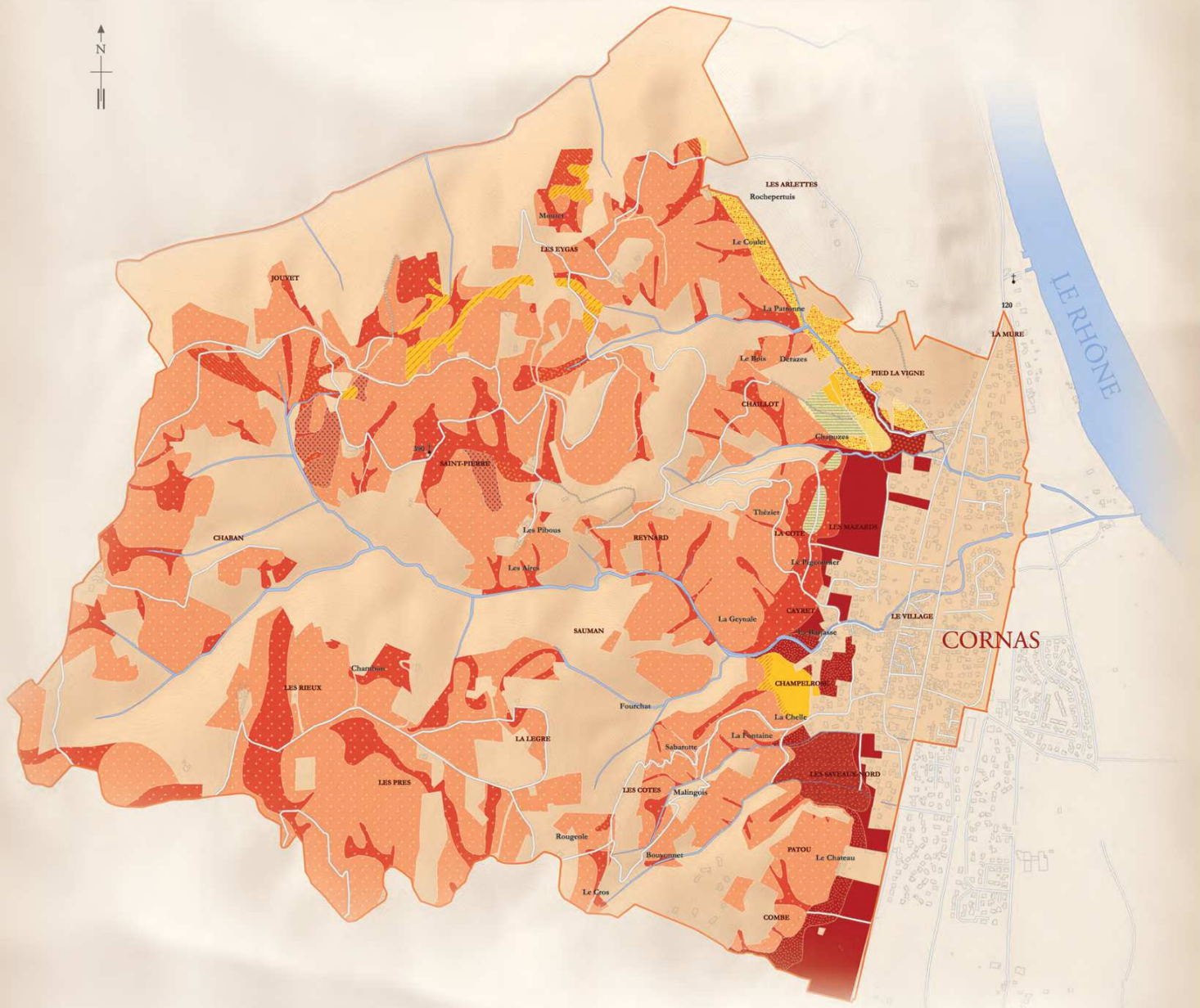


CORNAS

Vignobles de Cornas

— Appellation d'Origine Contrôlée —



Carte des Sols

- Sur granite
- Sur calcaire
- Sous less
- Suspensions de less
- Sous éboulis calcaires
- Sous éboulis siliceux

SOLS ISSUS DES GRANITES ET «APROLITES» DU SOCLE PRIMAIRE

- Sols minces, sablo-graveleux acides - «Saprolites» à 30-60 cm
- Sols profonds, sablo-graveleux acides - «Saprolites» à 70-120 cm
- Sols minces à moy. profonds, sablo-limoneux acides (granites riches en mica)

SOLS ISSUS DE ROCHES SEDIMENTAIRES DE L'ERE SECONDAIRE

- Sols minces à moy. profonds, texture variable, peu calcaire, issus de grès
- Sols minces à moy. profonds, limono-argileux, calcaires, issus de rochers calcaires ou de marnes

SOLS DES FORMATIONS SUPERFICIELLES A DOMINANTE DE LESS

- Sols profonds de less limono-sableux brun jaune, parfois mêlés de graviers granitiques

SOLS DES FORMATIONS SUPERFICIELLES CAILLOUTEUSES DES PENTES

- Sols profonds d'éboulis calcaires, gréseux ou de remaniements marneux

SOLS PROFONDS DE COLLUVIONS DE BAS DE PENTES

- Sols profonds limono-sableux, non caillouteux, non ou très peu calcaires
- Sols profonds sableux, peu acides, peu caillouteux
- Sols profonds très sableux-gravillonneux, acides

Zones étudiées : zone d'appellation hominis bois et bât.

Cartographie

- Hydrographique
- Courbe de niveau équidistance 5 m
- Limite de l'Appellation Cornas
- Chemin
- Sentier
- PATOU Nom des lieux-dits cadastré
- Le Cros Nom des lieux-dits usuels

0 50 100 200 Mètres

Carte simplifiée issue de la carte détaillée des sols